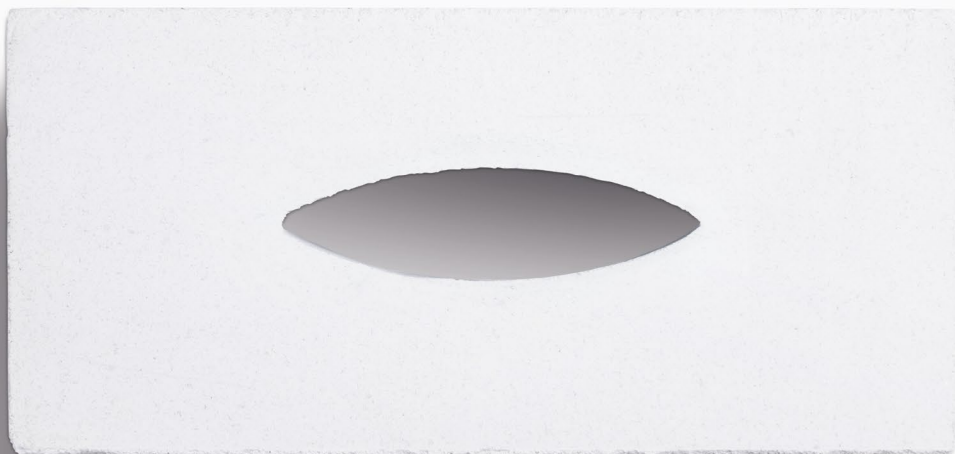


KS\* BAUWEISE

# Einfach solide.

Einfach und unkompliziert in Entwurf, Planung und Ausführung.



→ [ks-original.de](https://ks-original.de)

Kalksandstein  
**KS\***

DAS ORIGINAL



KALK



SAND



WASSER

# Kalksandstein macht Bauen vielfach einfach.

## Einfach natürlich.

Kalksandsteine bestehen nur aus den rein natürlichen Inhaltsstoffen Kalk, Sand und Wasser. Die Herstellung erfolgt energiearm und umweltschonend: Kalksandsteine können nach dem Dampfdruckhärten bei niedrigen 200 °C sofort verwendet werden. Sie müssen nicht abgelagert werden und behalten ihre Form und Maßhaltigkeit.



## Einfach nach Norm.



- + Kalksandstein ist ein genormtes Produkt. Für die Verwendung werden keine weiteren Zulassungen benötigt.
- + Normen stehen über Zulassungen, da sich genormte Produkte über lange Zeit bewährt haben.
- + Wer nach DIN-Normen baut, benötigt keine besonderen Nachweise für die Produkte oder die Bauart.
- + Normen vereinfachen Bemessung sowie Berechnung und schaffen höchste Anwendungssicherheit.

## Einfach konstruiert.

Durch die Funktionstrennung des Wandaufbaus in Trag-, Dämm- und Witterungsschutzschicht lassen sich die einzelnen Ebenen bereits in der Planungsphase projektbezogen optimieren. Die bewährte KS-Bauweise ermöglicht auch die individuelle Planung des Wärmeschutzniveaus und macht einen lückenlosen Wärmeschutz möglich.



### AUSSEN:

#### Wärmedämmebene

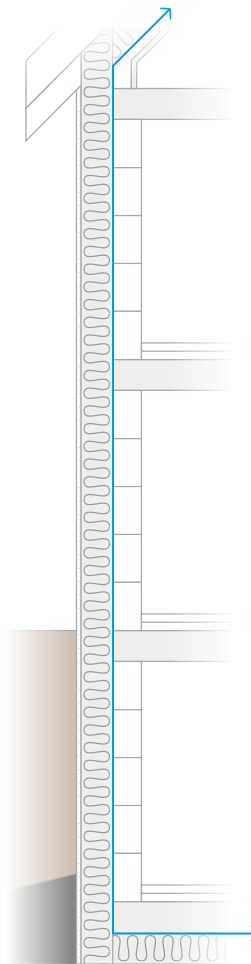
Einfach Dämmstoff  
frei wählen



In benötigter  
Dicke aufbringen



Jede energetische  
Anforderung wird erfüllt



### INNEN:

#### Konstruktionsebene

Einfache versatzlose  
Lastabtragung in vertikaler  
Ebene. Schlanke, schwere  
Wände für:

- + Schallschutz
- + Sommerlichen Hitzeschutz
- + Brandschutz
- + Tragfähigkeit

## Einfach sicher.



### TRAGFÄHIGKEIT

Schlanke Konstruktionen  
durch hohe Druckfestigkeit.

KS-Außenwände  
in  $d = 17,5\text{cm}$  tragen  
ca. sieben Vollgeschosse.

KS-Innenwände  
in  $d = 15\text{cm}$  tragen  
ca. fünf Vollgeschosse.



### SCHALLSCHUTZ

Hohe Rohdichte = guter  
Schallschutz

Deutschlands Standard-  
Wohnungstrennwand Nr. 1:  
Kalksandstein  
Wanddicke 24 cm  
Rohdichteklasse 2,0  
inkl. 2x10mm Putz  
= 60.5 dB Direkt-  
schalldämmmaß.



### WÄRMESCHUTZ

Hohe Rohdichte = guter  
Wärme- und Kältespeicher

Die hohe Masse des  
Kalksandsteins speichert  
die Energie aus der  
warmen Luft und gibt sie  
zeitverzögert wieder ab.

Die Pufferwirkung  
macht Klimaanlage oft  
überflüssig.



### BRANDSCHUTZ

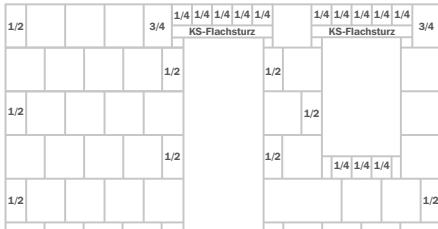
Kalksandstein erfüllt die  
höchsten Anforderungen  
Baustoffklasse A1.

Anforderung F90 A (EI 90)  
wird mit Kalksandstein in  
der Wanddicke 11,5 cm  
unverputzt erreicht.

Anforderung Brandwand wird  
mit Kalksandstein ab einer  
Wanddicke von 17,5 cm  
unverputzt erfüllt.

## Einfach zu verbauen.

Die KS-Bauweise zählt zu den wirtschaftlichsten Wandkonstruktionsarten. Zwei gute Gründe hierfür sind die rationellen Bausysteme KS-PLUS und KS-QUADRO: Durch die großformatigen Kalksandstein-Elemente werden einfach, zeitsparend und kosteneffizient zukunftsweisende Gebäude errichtet.

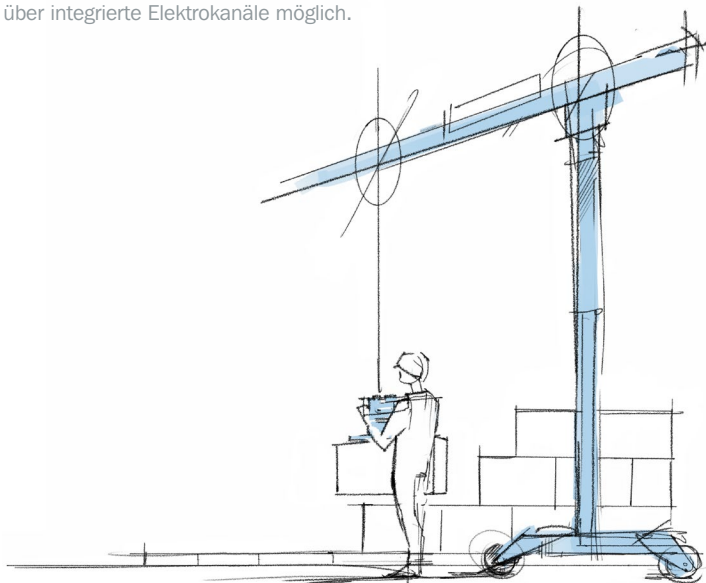


Rastersystem.

### KS\* QUADRO

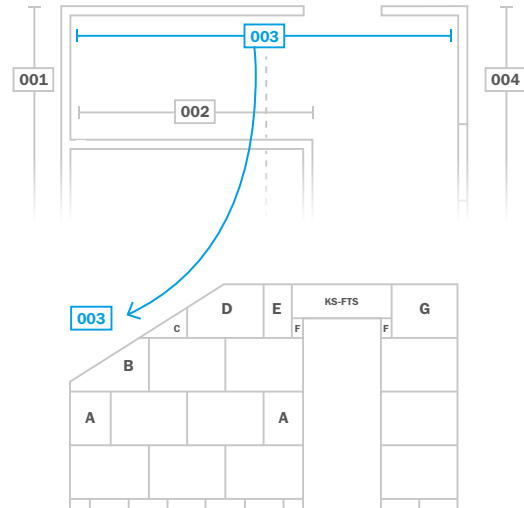
KS-QUADRO funktioniert nach dem Baukastenprinzip im 12,5cm Planungsrastrer. Die notwendigen Steinformate (inkl. Ergänzungsmomente) werden im Werk auf Lager vorgehalten, was volle Flexibilität garantiert. Individuelle Vorfertigung ist nicht notwendig. Baustellen können auf Abruf bedient werden.

Außerdem ist der Einbau von Elektroinstallationen und Wandheizungssystemen (KS-QUADRO E) über integrierte Elektrokanäle möglich.



## Einfach nah.

- + Regionale Herstellung.
- + Flexibilität und kurze Reaktionszeiten durch räumliche Nähe.
- + Schnelle Verfügbarkeit.
- + Kurze Wege von Rohstoffgewinnung über Produktion bis hin zur Lieferung.
- + Persönliche Beratung durch regional ansässige Fachberater.



Vorkonfektionierung.

### KS\* PLUS

Zum KS-PLUS System und zum KS-Fasenstein werden Wand-Versetzpläne bereitgestellt. Die entsprechenden Passsteine werden nummeriert und wandabschnittsweise palettiert. Eine Planung im 12,5cm Planungsrastrer ist nicht zwingend erforderlich.

## Versetzkräne.

Sie reduzieren die körperliche Belastung auf der Baustelle und sorgen für eine schnelle, wirtschaftliche Verarbeitung der Kalksandsteine.



Zukunftsweisend:  
BIM-Prozesse werden zukünftig das Bauen optimieren und Arbeitsabläufe verbessern.

KS\* Bausysteme sorgen bereits heute für vereinfachte Prozesse: von der Planung bis zur Ausführung.



## Einfach repräsentativ.



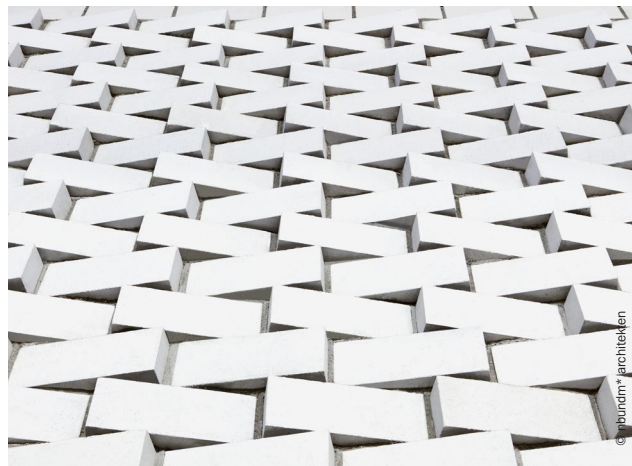
**Verkehrspolizeiinspektion Aschaffenburg-Hösbach** Bruchraue Kalksandsteine verleihen dem Inneren der Polizeistation eindrucksvoll eine strukturierte architektonische Ordnung.



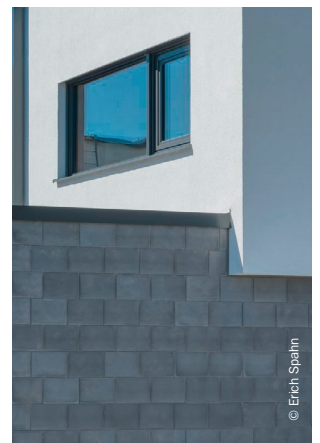
**Wäscherei Lohne** Funktionalität und Wirtschaftlichkeit in perfekter Verbindung: Bossierte Kalksandstein-Verblender geben dem Äußeren seine besondere Anmutung.



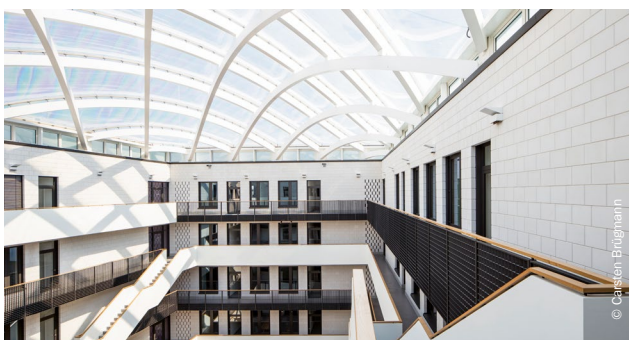
**Fraunhofer Institut Karlsruhe** Das KS-Sichtmauerwerk verleiht dem Gebäude ein modernes, sachliches Erscheinungsbild von hoher Qualität.



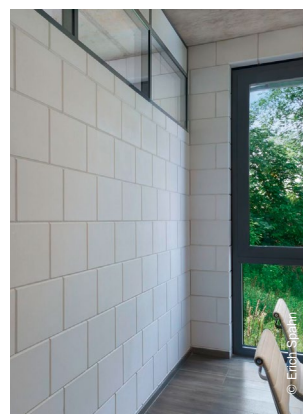
**Kulturzentrum Ingolstadt** Die originelle und äußerst anspruchsvolle Anordnung des KS-Innensichtmauerwerks ist die Basis für ein perfektes räumliches Klangerlebnis.



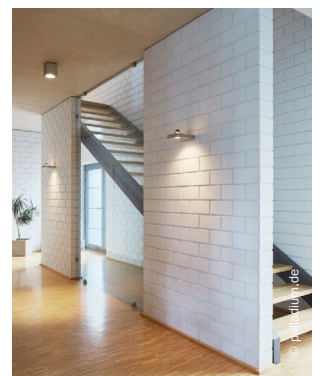
**Graf Architekten Burghann** Anthrazitfarbene KS-Fasensteine bekleiden das Erdgeschoss des Bürogebäudes.



**Zeisehof Hamburg** Klare Formen und zeitlose Materialien: Die Innenwände wurden als ästhetisches Sichtmauerwerk mit KS-Fasenstein ausgeführt.



**Verwaltungsgebäude Schwaig** KS-Fasensteine bieten mit ihrer klaren Linienführung eine Fülle von gestalterischen Möglichkeiten.



**Einfamilienhaus Nörvenich** Die attraktive und akzentuierende Ausstrahlung des gefasten Sichtmauerwerkssteins verleiht der Innenarchitektur einen einzigartigen Charakter und schafft aufgrund der sichtbaren Mauerwerkskonstruktion Sicherheit und werterhaltende Beständigkeit.

Finden Sie den regionalen KS\* Partner in Ihrer Nähe sowie detaillierte Informationen rund um den Wandbaustoff Kalksandstein:

→ [ks-original.de](https://ks-original.de)

Kalksandstein  
**KS\***

DAS ORIGINAL

KS-ORIGINAL GMBH  
Entenfangweg 15  
30419 Hannover

Tel.: +49 511 27953-0  
Fax: +49 511 27953-31  
[info@ks-original.de](mailto:info@ks-original.de)  
[ks-original.de](https://ks-original.de)



Einfach einscannen und  
Fachinformationen entdecken.