

# ZETT-DE



## Leben mit Licht & Strom

**KS-QUADRO ETRONIC** schafft die Basis für zukunftsfähige Elektroinstallationen.

Ein Büro muss heller sein als ein Schlafzimmer, ein Konferenzsaal benötigt eine andere Atmosphäre als ein Wohnzimmer: Beim Bau eines Gebäudes werden das Licht und die dazugehörige Elektroinstallation auf die spätere Nutzung abgestimmt. Doch was, wenn ein Raum eine neue Verwendung bekommen soll und umgestaltet werden muss? Licht-Designer Marcus Bauer vom Nürnberger Lichtplanungsbüro Arte Lumen

erklärte ZETT-DE, wie sich optimale Lichtverhältnisse trotz Umgestaltung herstellen lassen.

**ZETT-DE:** Herr Bauer, ich habe mein Bett umgestellt, will aber meine Wandleuchte wieder neben dem Kopfende haben. Was muss ich tun?

**Bauer:** In diesem Fall mussten Sie bisher einen neuen Kabelschlitz in die Wand fräsen, die Elektrokabel neu verlegen und anschließend den

*Die Anforderungen an Licht und Strom ändern sich im Lauf der Zeit: Elektroinstallationen müssen sich deshalb an den Bedürfnissen der Bewohner ausrichten – und für die Zukunft alle Möglichkeiten offenlassen. Denn nichts bleibt wie es war. Aus diesem Grund stellt ZETT-DE innovative Lösungen mit dem System KS-QUADRO ETRONIC vor. Ich wünsche Ihnen viel Spaß bei der Lektüre des erhellenden Heftes. Spot an, bis zur nächsten Ausgabe.*

*Ihr Hannes Zapf*



Licht-Designer Marcus Bauer

Fortsetzung von „Leben mit Licht und Strom“

- gelernter Kommunikations-elektroniker und Lichtbranchen-Quereinsteiger
- 2002 Übernahme der Marke Arte Lumen
- 2003 Gründung der Arte Lumen GmbH als Lichtplanungsbüro, Einzelhandel und Großhandel mit einem Portfolio von über 300 Leuchtenherstellern

[www.artelumen.de](http://www.artelumen.de)  
[www.luxoworks.com](http://www.luxoworks.com)

Schlitz wieder verputzen. Eine aufwendige Sache, vor der unsere Kunden oft zurückschrecken. Sie behelfen sich dann lieber mit einer Steh- oder Tischleuchte.

**ZETT-DE:** Eine andere Möglichkeit gibt es nicht, um die Lichtverhältnisse einer Umgestaltung des Raumes anzupassen?

**Bauer:** Eine andere Alternative dazu sind Schienensysteme, bei denen man das Licht flexibel ändern kann. Allerdings sind die Schienen oder Drähte auf dem Putz angebracht. Das ist nicht jedermanns Sache. Allerdings ändert sich das mit dem KS-QUADRO ETRONIC-System.

**ZETT-DE:** Inwiefern?

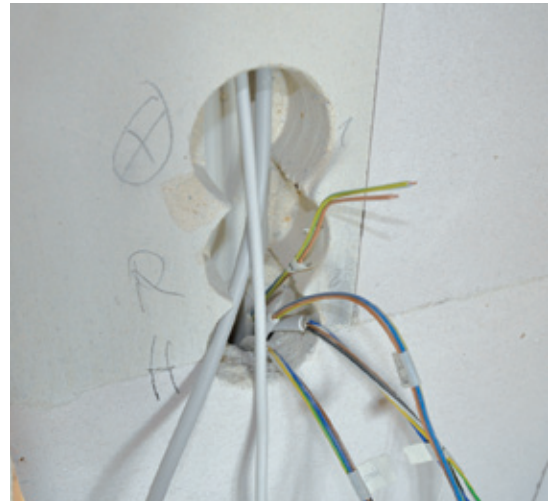
**Bauer:** KS-QUADRO ETRONIC bietet auch in der Vollsteinbauweise Möglichkeiten, die sonst nur in der Gipsbauweise oder in der Holzständerbauweise möglich waren: Man muss die Wand jetzt nicht mehr aufmachen, um ein neues Kabel zu ziehen. Prinzipiell könnte man schon beim Bau mehrere Stromleitungen in die vorgefertigten Kabelkanäle im Stein legen. Dann muss nur noch ein Loch gebohrt werden und fertig.

**ZETT-DE:** Das ist natürlich eine Erleichterung.

**Bauer:** KS-QUADRO ETRONIC ist eine multifunktionale Lösung! Allerdings wird unsere Branche die Erleichterung erst mit etwas Verzögerung spüren – bis die jetzt mit dem Stein errichteten Gebäude wieder umgebaut werden. Aber KS-QUADRO ETRONIC hat ja noch weitere Vorteile.

**ZETT-DE:** Welche denn?

**Bauer:** Da gibt es viele. Besonders Menschen mit einem ausgeprägten Interesse an Multimedia wer-



Licht sorgt im Wohnbereich ebenso wie im Schlafzimmer für Atmosphäre. Wenn das Bett mal umgestellt wird, wird die Installation angepasst.

Beim KS-QUADRO E werden die Leitungen direkt in die vorgefertigten Kabelkanäle gezogen.

Kein Kabelschlitz mehr notwendig: Unten rechts erkennt man die vertikalen Kabelkanäle des KS-QUADRO E.

den von dem Steinsystem sehr profitieren. Ich kann ganz einfach einen Medienraum ausstatten oder ein Beschallungssystem installieren. Die Leitungen dafür können direkt in der Wand verlegt werden. Es ist ein geringer Aufwand und alles ist sicher und sauber unter Putz verlegt.



# Anpassungs- fähig

In Erlangen-Sieglitzhof sorgt der KS-QUADRO ETRONIC für Flexibilität.

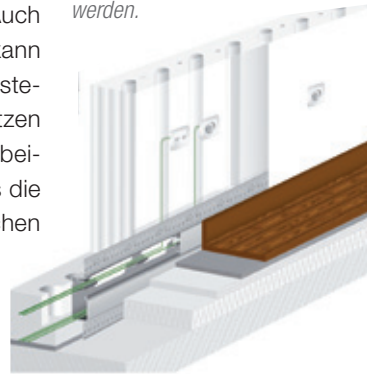


„Die Anforderungen an ein Haus ändern sich mit der Zeit“, erklärt Bauherr Rüdiger Sickenberg, „deswegen hat uns die

Flexibilität, die der KS-QUADRO ETRONIC bietet, überzeugt.“ Für sein neues Zuhause im Erlanger Stadtteil Sieglitzhof hat der 38-jährige Architekt in Räumen, die er in ferner Zukunft vermutlich anders nutzen will, dem KS-QUADRO ETRONIC vertraut.

„Wir haben im Kinderzimmer den Stein verbaut, schließlich werden Kinder mit der Zeit größer und ziehen irgendwann aus“, erklärt Sickenberg. Auch für den Bau des Kellers nutzte er den Stein. So kann er später jederzeit einen Hobby- oder einen Gästeraum einrichten, ohne neue Kabelkanäle schlitzen zu müssen. „Der Stein macht spätere Umbauarbeiten deutlich günstiger. Man weiß auch nie, was die Technik in Zukunft bringt.“ Gerade in den Bereichen Fernsehen, Video und Audio sind die Entwicklungen rasant. „Wie soll ich heute schon wissen, wo mein Beamer in fünf Jahren hängen soll“, fragt Sickenberg zu Recht.

*Durch Entnahme der Sockelleiste kann jederzeit nachinstalliert werden.*



## Handlicher Helfer

VON A BIS ZETT

TECHNISCHES ZUM MAUERN

### Z wie Zentrierbolzen

Klein und simpel, aber eine große Hilfe für die Maurer: Ein Zentrierbolzen garantiert, dass beim Vermauern des KS-QUADRO E die Lochkanäle im Stein exakt übereinander liegen. Der kleine Kunststoff-Bolzen wird nach dem Aufziehen des Dünnbettmörtels auf der Steinoberfläche in die Lagerfuge gesteckt. Dank der Kegelform des Bolzens und der entsprechenden Aussparung auf der Unterseite des darüberliegenden KS-QUADRO E-Steins zentrieren sich die



*Der Zentrierbolzen garantiert beim KS-QUADRO E von Grund auf passgenaue, vertikale Installationskanäle ohne Öffnen bzw. Schlitzen der Wand.*

Steinlöcher automatisch. So entsteht ein regelmäßiges Raster von vertikalen Lochkanälen über die gesamte Wandhöhe, die für weitere Installationen, beispielsweise Elektroleitungen, genutzt werden können. Bei Anlieferung des KS-QUADRO E wird der Zentrierbolzen übrigens kostenfrei mitgeliefert.

Das Hilti-Gassystem GX 120-ME ist der ideale Helfer beim Einbau des Kabelkanals von KS-QUADRO ETRONIC.

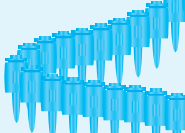
Um den Kabelkanal im Sockel der KS-QUADRO E-Wand schnell und ohne Anstrengung im Mauerwerk

zu fixieren, eignet sich besonders das Bolzenschussgerät GX 120-ME von Hilti. „Das geht unglaublich schnell und ist kinderleicht zu bedienen“, zeigt sich Ulrich Murgas, Lagerplatzleiter der KS-Werke in Behringersdorf, beim Test des Geräts begeistert. Das Magazin des GX 120-ME fasst 20 Bolzen, die gasbetrieben direkt in das Mauerwerk geschossen werden. Da das Gerät keine Stromzufuhr benötigt, ist es besonders handlich und leicht zu bedienen. „So ist ein Kabelkanal in kürzester Zeit an der Kalksandsteinwand befestigt“, versichert Murgas.



1.200 Bolzen kann das GX 120-ME in einer Stunde befestigen.

1.200/h





# Netzwerk

www.zapf-ks.de informiert im neuen, zeitgemäßen Outfit.

Die Zapf KG präsentiert sich im Netz mit einem neuen Internetauftritt. Unter [www.zapf-ks.de](http://www.zapf-ks.de) finden die Besucher der Seite ausführliche Informationen zu allen Geschäftsbereichen unseres Unternehmens. Vom KALKSANDSTEIN bis zu Fertiggaragen, von unserem Immobilienangebot bis zu unseren Garagendienstleistungen – die neue Website verschafft einen schnellen Überblick über das umfassende Angebot der Zapf KG/Zapf Daigfuss Vertriebs-GmbH.

Spezialinformationen, die sich an den jeweiligen Interessen des Seitenbesuchers orientieren, ergänzen die Seite. Ob Bauherr, Mieter, Einkäufer, Bauträger oder Garagenbesitzer: Mit einem einfachen Klick werden genau die Informationen abgerufen, die man benötigt. Wir haben besonderen Wert darauf gelegt, dass alle Informationen aus erster Hand stammen, direkt aus den Unternehmen der Zapf KG. Die Leiter der einzelnen Bereiche pflegen die Inhalte des Internetauftritts selbst sorgfältig und aktuell ein.

Im Produktkatalog können die technischen Kenn-daten zu den KS-Produkten abgerufen werden.

Ausführliche Informationen für Bauherren, Bauträger und Planer gibt es jetzt neu aufbereitet unter:

[www.zapf-ks.de](http://www.zapf-ks.de)  
[www.zapf-daigfuss.de](http://www.zapf-daigfuss.de)



# Damals...

... hatten Kalksandsteine auch schon Hohlräume. Allerdings wurden diese lediglich angebracht, um das Gewicht zu reduzieren. Die Idee, logisch angebrachte, für Kabel nutzbare Kanäle im Inneren der Steine verlaufen zu lassen, gab es damals leider noch nicht. Bis 2010 mussten für Kabelschächte aufwändig Schlitzlöcher geschlagen werden.

## TERMINE 2011

- 08. Juli**  
8. Forchheimer Baustoff-Messe  
Baustoff-Union Forchheim / Zapf Daigfuss
- 18. Juli**  
Tag des Bodens
- 28. Juli**  
B2RUN (7. Firmenlauf) der Metropolregion Nürnberg  
Zapf Steinläufer-Team  
„Gemeinsam läuft es besser!“  
Nürnberg, Zeppelingelände
- 31. August**  
Spurensuche in der Zapf Sandgrube Kreuzstein, Schwaig b. Nbg.  
Kinderferienprogramm Gemeinde Schwaig b. Nbg.
- 22. September**  
Deutscher Mauerwerkskongress, Aachen ([www.mauerwerkskongress.de](http://www.mauerwerkskongress.de))
- 27. Oktober**  
KS-Bauseminar KS-Bayern e. V., Nürnberg
- 12.-14. November**  
60. Bundesleistungswettbewerb des Deutschen Handwerks in den Bauberufen (Dt. Meisterschaft im Mauern), KS-ORIGINAL Berufsausbildungszentrum Feuchtwangen

IMPRESSUM: Redaktion: Gerhard Illig, Michael Bantele, Dr. Hannes Zapf, Wolfgang Zapf | Konzeption und Layout: Gerhard Illig Kommunikation GmbH, [www.gerhardillig.de](http://www.gerhardillig.de), Marie-Curie-Str. 1, 91052 Erlangen, Tel.: (09131) 5 33 00 87 | V.i.S.d.P.: Gerhard Illig | Zapf Daigfuss Vertriebs-GmbH, [www.zapf-daigfuss.de](http://www.zapf-daigfuss.de)

